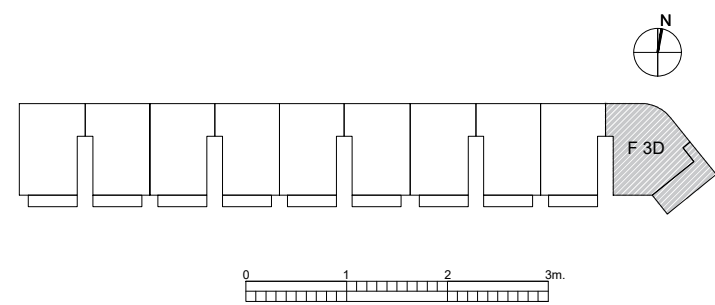


VIVIENDA TIPO F 3D	
Superficies Aproximadas	
Superficie Construida*	117.47 m ²
Superficie Terraza+Lavadero	23.48 m ²
Superficies Útiles Aproximadas	
Vestíbulo	10.39 m ²
Cocina	7.03 m ²
Salón-Comedor	21.73 m ²
Distribuidor	4.30 m ²
Dormitorio 1	16.33 m ²
Dormitorio 2	9.29 m ²
Dormitorio 3	10.00 m ²
Baño 1	4.58 m ²
Baño 2	4.20 m ²
Superficie Útil Interior	87.85 m ²
Terraza	21.38 m ²
Lavadero	2.10 m ²
Superficie Útil Exterior	23.48 m ²

* Superficie Construida interior de la vivienda + superficie repercutida zonas comunes + 50% de la superficie exterior techada.

ESQUEMA DE UBICACIÓN:
PLANTA 8º.



* Toda la información contenida en este documento (tanto su parte gráfica como los datos referidos a superficies) proceden de un Proyecto de Ejecución y su validez está condicionada a las determinaciones de la Licencia de Primera Ocupación y las demás autorizaciones y Calificaciones administrativas, así como a la redacción del Proyecto de Ejecución Final. El interesado tendrá conocimiento de las variaciones que pueda haber en cada momento por medio de la información que se le proporcionará con la contratación y su documentación complementaria. Todo el mobiliario que se muestra en este plano, incluso el de la cocina, se ha incluido a efectos meramente orientativos y decorativos. Las terrazas en planta baja que no vayan sobre forjado se entregarán en terreno natural en bruto y las pendientes se definirán en el Proyecto de Ejecución.